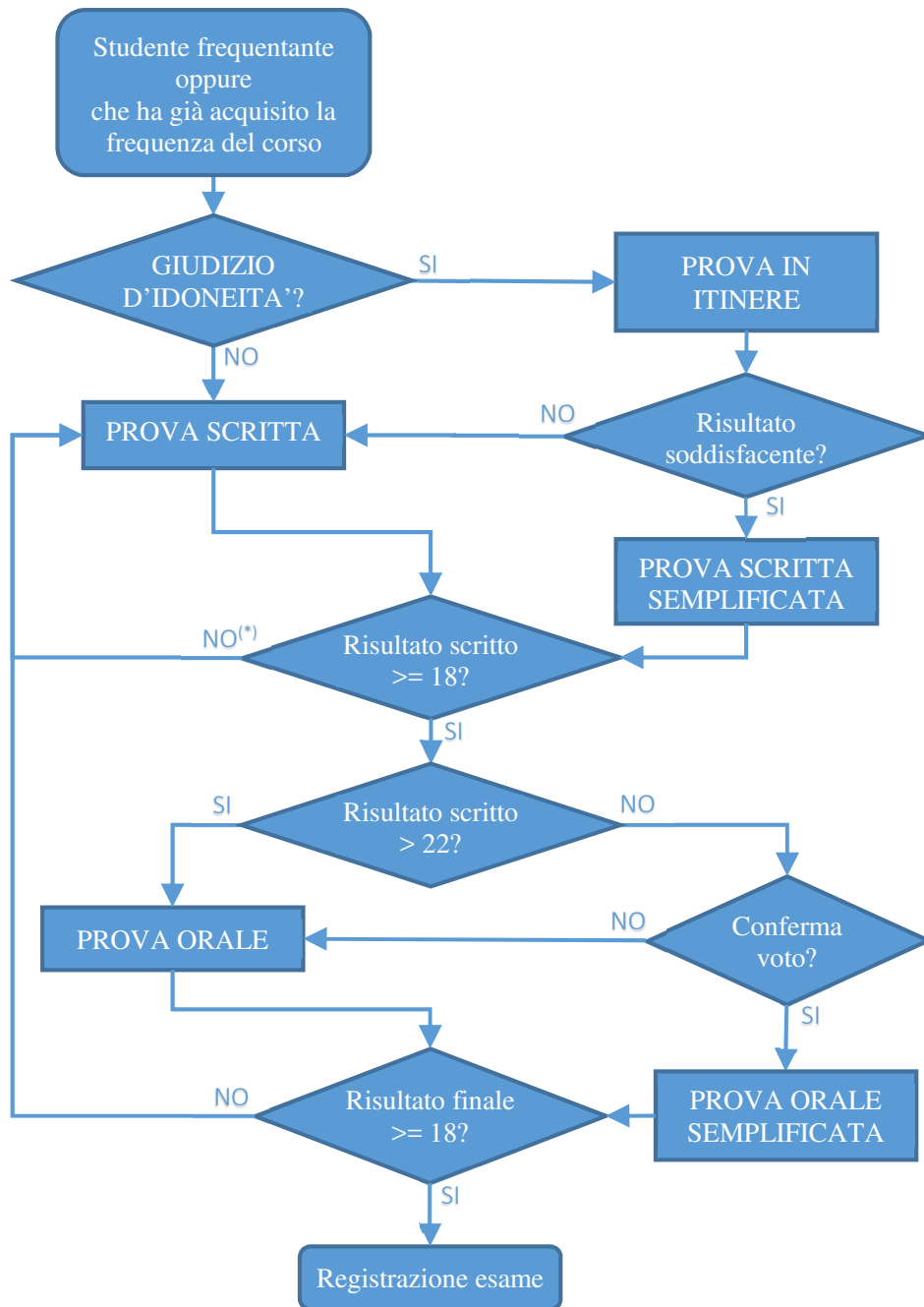


## DIAGRAMMA RIASSUNTIVO DELLE MODALITA' D'ESAME



(\*) Gli studenti che nella prova scritta ottengono una valutazione compresa tra 12/30 e 17/30 sono sconsigliati dal sostenere la prova orale; tuttavia lo studente può visionare il compito e - dopo averne discusso con il docente - decidere se affrontare o meno la prova orale: durante la prova orale verrà richiesto di colmare le lacune evidenziate nella prova scritta.