

*C.d.L. Ingegneria Industriale*  
 Prova in itinere di ELETTRTECNICA del 15-6-2023

- 1) Calcolare la matrice di trasmissione diretta del doppio bipolo in regime sinusoidale di figura 1, avente i morsetti 1-1' e 2-2'.

$$\langle [T] = \begin{bmatrix} 0.6 + j1.2 & j3 \Omega \\ 0.2 + j0.4 S & j \end{bmatrix} \rangle$$

$$R = 2 \Omega, \quad g_m = 0.5 S, \quad X_C = -2 \Omega, \quad X_1 = 1 \Omega, \quad X_2 = 2 \Omega, \quad X_M = 1 \Omega.$$

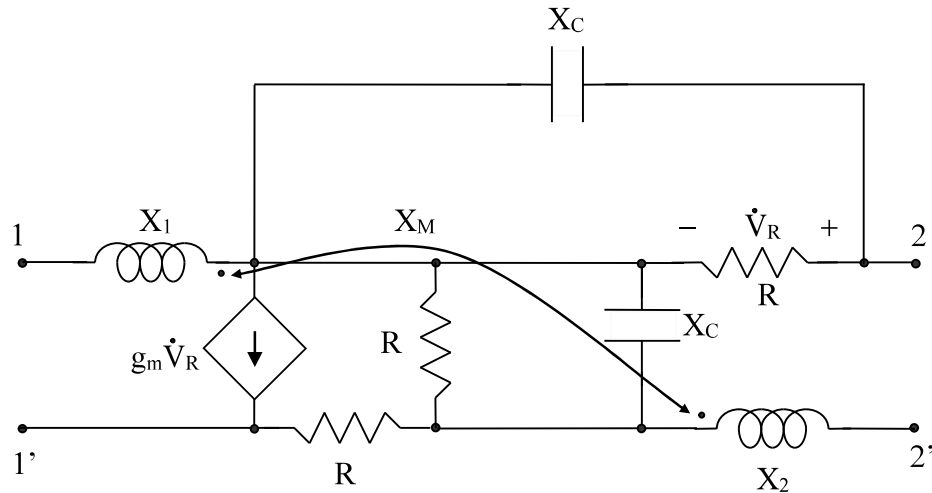


Figura 1