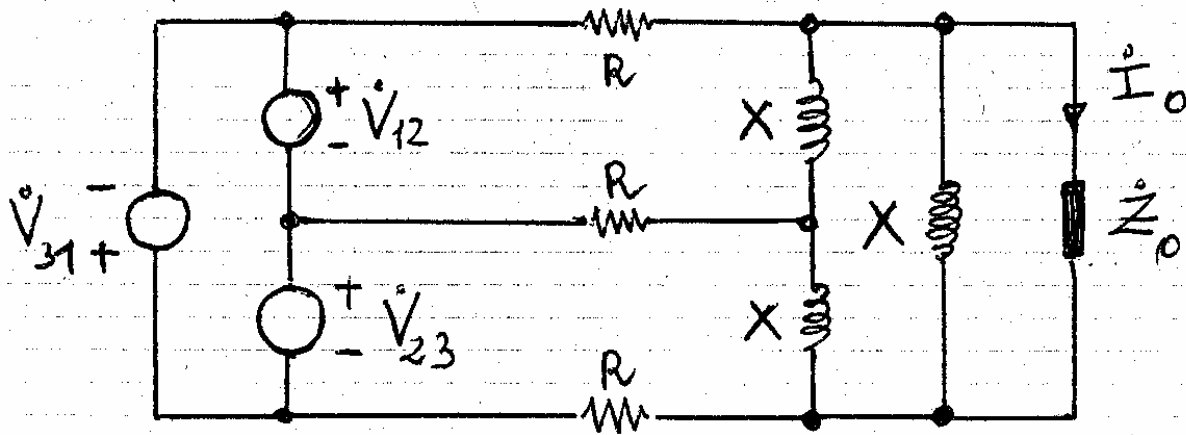


Esame di Elettrotecnica del 28-01-2008
(Corsi di Laurea in Ing. Elettrica ed Ing. Elettronica)

1) Calcolare la corrente I_0 .. $\langle \dot{I}_0 = 17.91 e^{j\frac{\pi}{6}} \text{ A} \rangle$

$V_{12} = 380 \angle 75^\circ \text{ V}$, $R = 10 \Omega$, $X = 30 \Omega$, $Z_0 = 5 - j10 \Omega$



2) Calcolare l'induttanza L del bipolo.. $\langle L = 4.52 \text{ mH} \rangle$

$S = 1 \text{ cm}^2$, $a = 40 \text{ cm}$, $b = 35 \text{ cm}$, $\mu_r = 2000$, $N_1 = 100$, $N_2 = 200$, $N_3 = 50$

